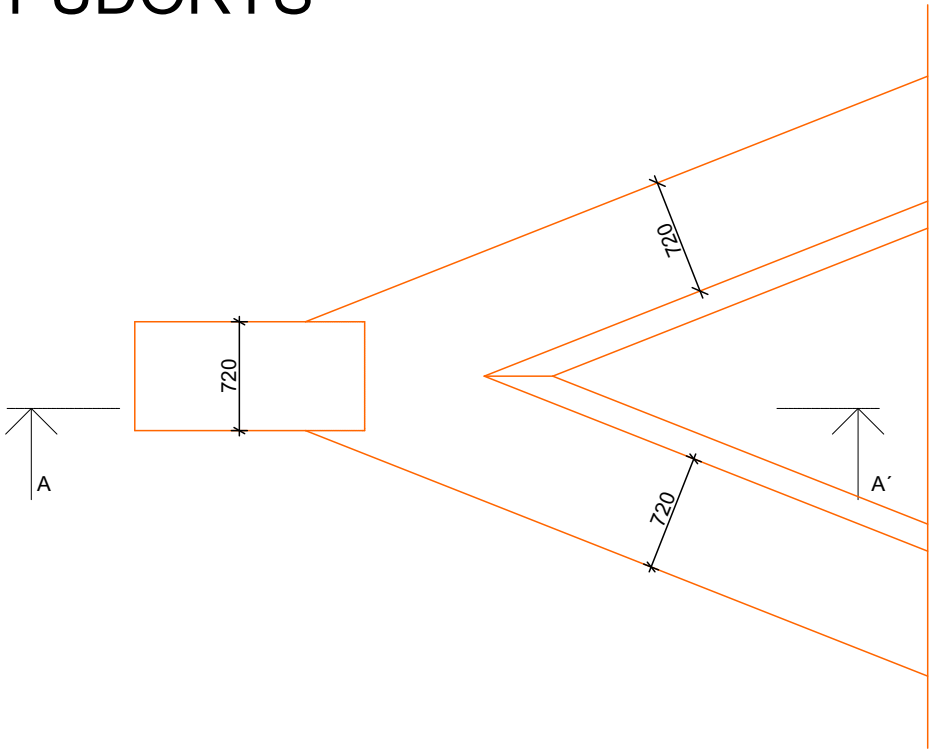
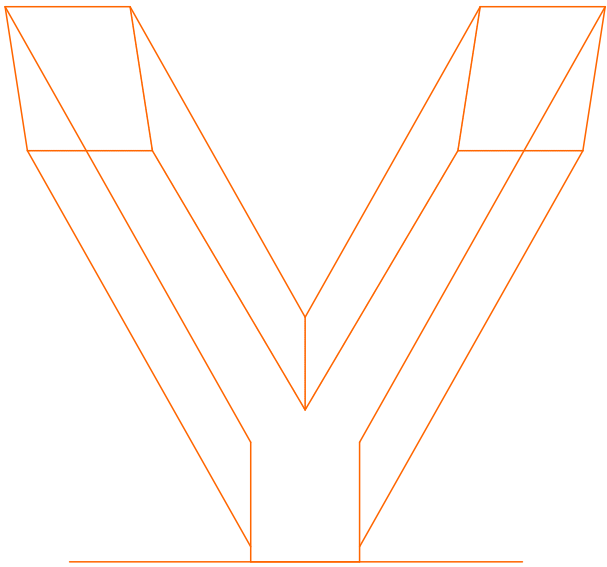


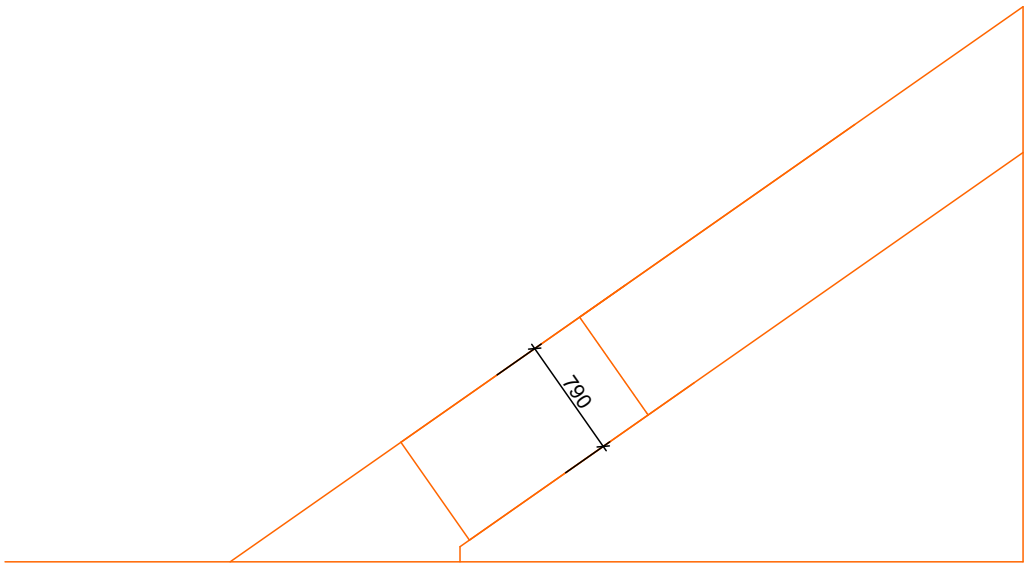
PŮDORYS



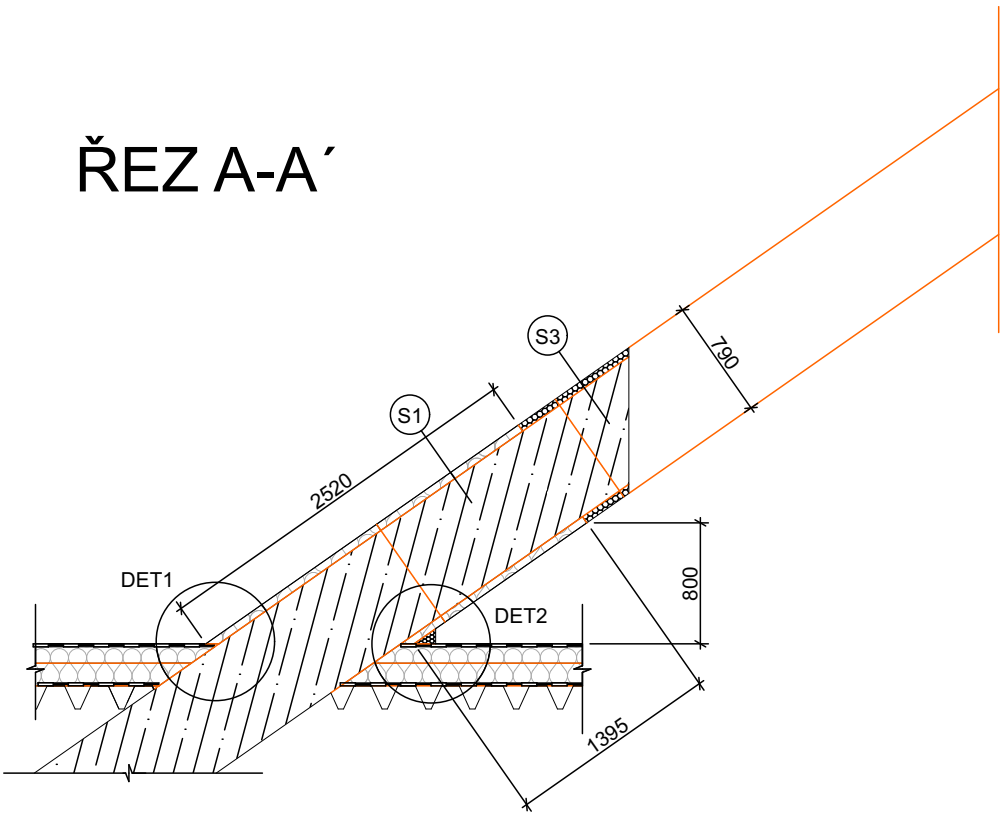
NÁRYS



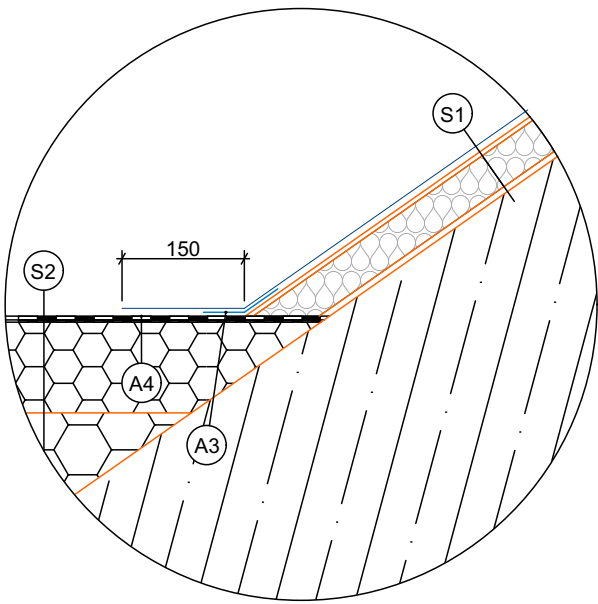
BOKORYS



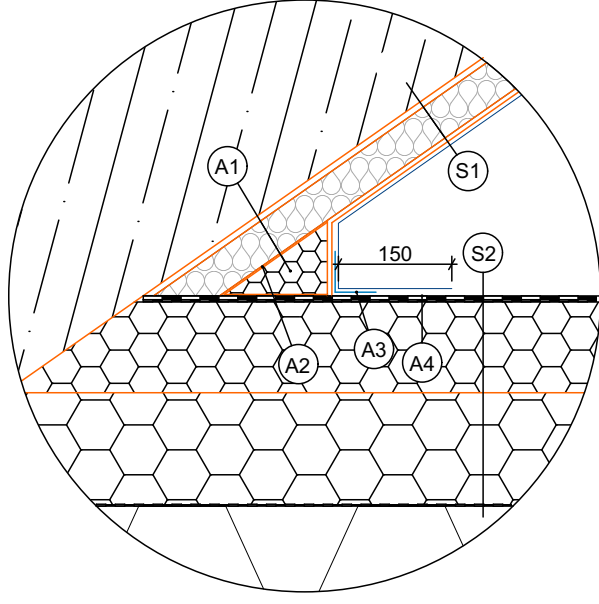
ŘEZ A-A'



DET 1



DET 2



- S1** HYDROIZOLAČNÍ STĚRKOVÁ HMOTA NA BÁZI PMMA, Triflex ProDetail, NANESENÁ VE DVOU VRSTVÁCH, S VÝZTUŽNOU TKANINOU Triflex Special Fleece, MINIMÁLNÍ SPOTŘEBA 3 kg/M2, APLIKACE DLE POKYNŮ VÝROBCE, BAREVNOST ŘEŠENÍ UPŘESNÍ INVESTOR
- PŘÍPRAVNÝ PENETRAČNÍ NÁTĚR PRO BETON, OMÍTKY A ZDIVO, Triflex Cryl Primer 276, APLIKACE DLE POKYNŮ VÝROBCE
- ZÁKLADNÍ VRSTVA PRO IZOLAČNÍ DESKY Z FENOLICKÉ PĚNY, LEPICÍ A STĚRKOVACÍ HMOTA Webertherm Plus Ultra, NANESENÁ VE DVOU VRSTVÁCH, S VÝZTUŽNOU TKANINOU Vertex R117, TL. 6 mm, APLIKACE DLE POKYNŮ VÝROBCE
- FASÁDNÍ DESKY Z FENOLICKÉ PĚNY Kooltherm K5, tl. 50 mm, DEKLAROVANÁ HODNOTA SOUČiniteLE TEPELNÉ VODIVOSTI  $\lambda_D = 0,020 \text{ W.m-1.K-1}$
- HMOTA PRO LEPENÍ IZOLAČNÍCH DESEK Z FENOLICKÉ PĚNY, LEPICÍ A STĚRKOVACÍ HMOTA Webertherm Plus Ultra, NANESENÁ PO OBVODU DESKY A NA TERČE, MIN. PLOCHA SPOJENÍ 50%, TL. cca 8 mm
- ŽELEZOBETONOVÝ NOSNÝ PRVEK, ZBAVENÝ PŮVODNÍ SKLADBY ETICS, ZBAVENÝ MECHANICKÝCH A JINÝCH NEČISTOT

- S3** HYDROIZOLAČNÍ STĚRKOVÁ HMOTA NA BÁZI PMMA, Triflex ProDetail, NANESENÁ VE DVOU VRSTVÁCH, S VÝZTUŽNOU TKANINOU Triflex Special Fleece, MINIMÁLNÍ SPOTŘEBA 3kg/M2, APLIKACE DLE POKYNŮ VÝROBCE, BAREVNOST ŘEŠENÍ UPŘESNÍ INVESTOR
- PŘÍPRAVNÝ PENETRAČNÍ NÁTĚR PRO BETON, OMÍTKY A ZDIVO, Triflex Cryl Primer 276, APLIKACE DLE POKYNŮ VÝROBCE
- ZÁKLADNÍ VRSTVA, LEPICÍ A STĚRKOVACÍ HMOTA PRO EPS A MW, Weber Tmel 700, NANESENÁ VE DVOU VRSTVÁCH, S VÝZTUŽNOU TKANINOU Vertex R117, TL. 6 mm, APLIKACE DLE POKYNŮ VÝROBCE
- EXPANDOVANÝ FASÁDNÍ POLYSTYREN Bachi EPS 100 F, TL. 50 mm, DEKLAROVANÁ HODNOTA SOUČiniteLE TEPELNÉ VODIVOSTI  $\lambda_D = 0,037 \text{ W.m-1.K-1}$
- HMOTA PRO LEPENÍ IZOLAČNÍCH DESEK, LEPICÍ A STĚRKOVACÍ HMOTA PRO EPS A MW, Weber Tmel 700, NANESENÁ CELOPLOŠNĚ ZUBOVÝM HLADÍTKEM, TL. cca 8 mm
- ŽELEZOBETONOVÝ NOSNÝ PRVEK, ZBAVENÝ PŮVODNÍ SKLADBY ETICS, ZBAVENÝ MECHANICKÝCH A JINÝCH NEČISTOT

- S2** SKLADBA PLOCHÉ STŘECHY DLE PŮVODNÍ PROJEKTOVÉ DOKUMENTACE
- A1** NÁBĚHOVÝ KLÍN Z EXPANDOVANÉHO POLYSTYRENU BACHL EPS 100 F, VÝŠKY 100 mm, DEKLAROVANÁ HODNOTA SOUČiniteLE TEPELNÉ VODIVOSTI  $\lambda_D = 0,037 \text{ W.m-1.K-1}$ , LEPENÝ NÍZKOEXPANZNÍ POLYURETANOVOU PĚNOU
- A2** NÍZKOEXPANZNÍ POLYURETANOVÁ LEPICÍ PĚNA, WeberSys PUR
- A3** PÁSKA Triflex DuctTape, MINIMÁLNÍ ŠÍŘKY 100mm, UMOŽŇUJÍCÍ DILATAČNÍ POHYBY KONSTRUKCE
- A4** PŘÍPRAVNÝ PENETRAČNÍ NÁTĚR PRO ASFALTOVÉ PÁSY, Triflex Cryl Primer 222, APLIKACE DLE POKYNŮ VÝROBCE

	<div>Zodpovědný projektant: <b>Ing. Martin Dědič</b> Učitelská 2225, 356 01 Sokolov ČKAIT: 0301508 IČO: 76429911 tel: 775 091 290 e-mail: <a href="mailto:dedic@dkpa.cz">dedic@dkpa.cz</a></div>	Název akce: <b>Zimní stadion - zateplení "Y" nosníků - PD</b>				
		Místo stavby, parc. č.: <b>parc. č. 2527, k. ú. Sokolov</b>				
		Investor: <b>Město Sokolov</b> Rokycanova 1929, 356 01 Sokolov				
	<div>Vedoucí projektant: <b>Ing. Aleš Kaňkovský</b> ČKAIT: 0301576 IČO: 04665465 tel: 732 956 363 e-mail: <a href="mailto:kankovsky@dkpa.cz">kankovsky@dkpa.cz</a></div>	Stupeň PD: <b>DPS</b>	Měřítko: <b>1:50</b>	Č. výkresu: <b>D.1.1.1</b>	Č. zakázky: <b>2022/087</b>	Datum: <b>01/2023</b>
		Část dokumentace: <b>D.1.1 Architektonicko stavební řešení</b>			Stavební objekt:	Č. kopie - paré:
	<div>Projektant - autor čísel: <b>Ing. Tomáš Navara</b></div>	Výkres: <b>Detaily Y nosníku dole</b>				